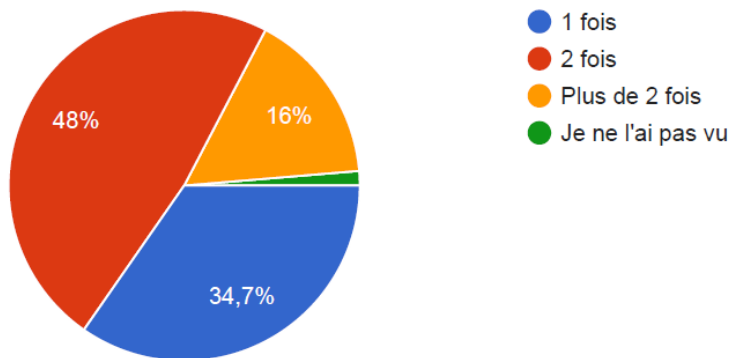


# EVALUATIONS DES ATELIERS PEDIATRIQUES DE DFASM2 - Mars 2018

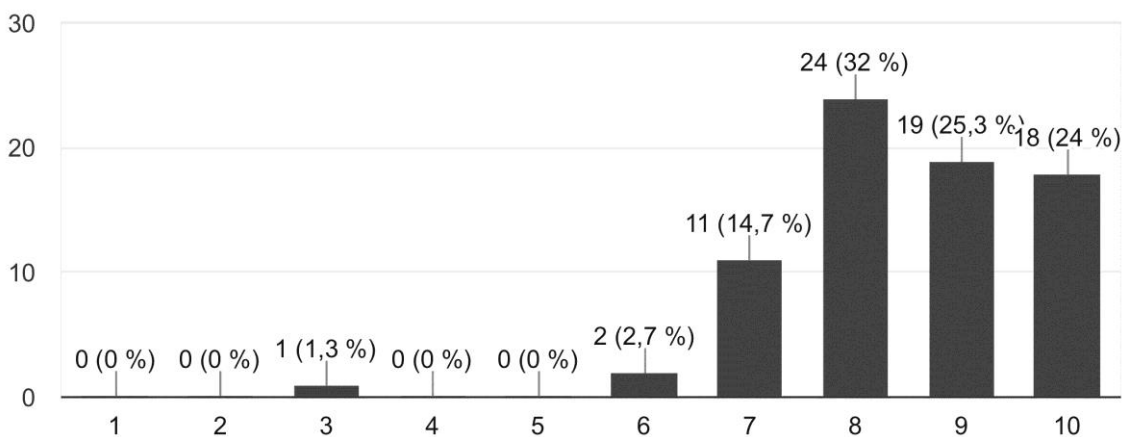
75 réponses

## FILM "ARRET CARDIAQUE CHEZ L'ENFANT"

Combien de fois avez-vous vu le film avant de venir aux ateliers ?



Ce film vous paraît-il utile dans votre formation à la prise en charge d'un arrêt cardiaque de l'enfant ?



### Commentaires sur le film :

Trop long trop lent.

**Bien expliqué.**

Je ne l'ai pas trouvé très clair dans les explications sur la succession de gestes pour la PEC d'urgence, mais c'est beaucoup mieux expliqué au cours des ateliers.

**Le film est bien fait mais pourrait être plus court, surtout long à démarrer.**

Bien fait.

## Top !

La partie sur la préparation de l'adrénaline est un peu rapide.

**Très bien avec une phase d'observation et une phase de commentaire.**

On sait juste pas si le film montre l'attitude idéale (trop lent à la réaction ?).

**Excellente présentation.**

Lent et peu réaliste.

**Très bien mis à part le rythme de massage un peu rapide par rapport à ce qu'on attend (compte rapidement donc rythme plus rapide que 100/mn).**

Très pédagogique.

**Très bon film, très pédagogique. Très bien de voir d'abord la situation concrète avant que les différentes étapes de la réanimation nous soient expliquées.**

Certaines parties peu utiles trop longues.

**Un peu long. S'il était plus court in serait plus facile de le regarder plusieurs fois.**

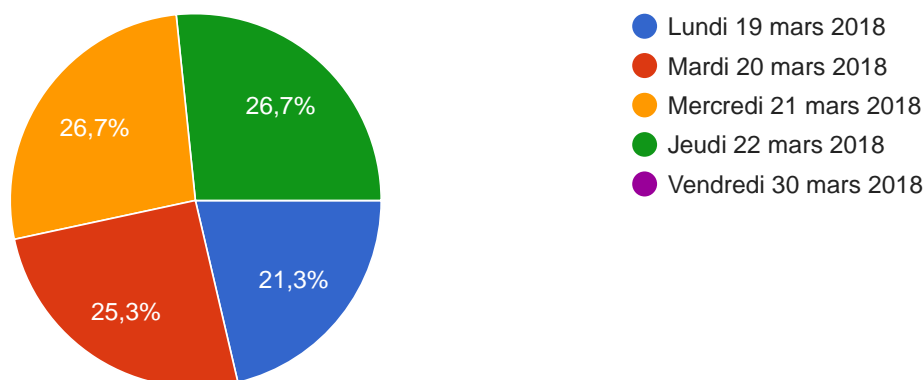
Très formateur.

**Clair et bien ciblé.**

Les messages du film ne sont pas très clairs. Rien ne vaut un enseignant.

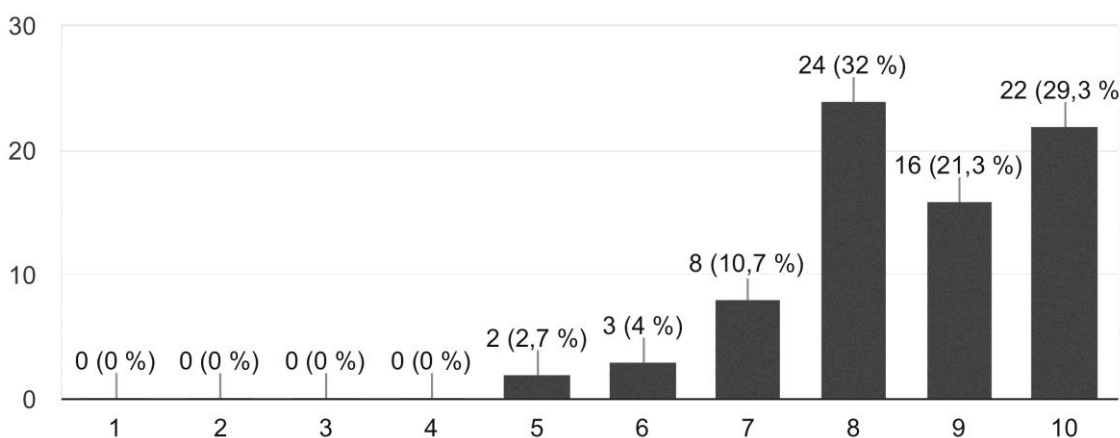
## Evaluation des ateliers « pratiques »

### Quel jour avez-vous participé aux ateliers pratiques ?



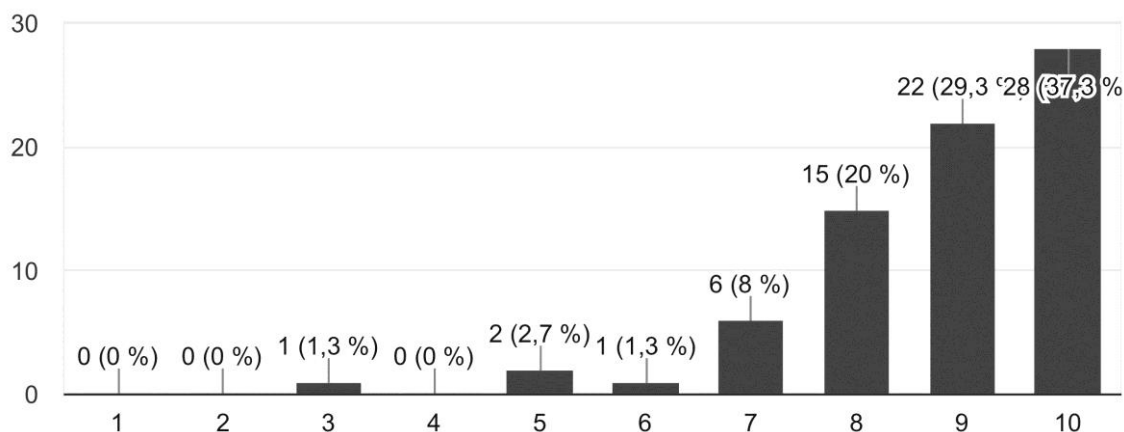
### Atelier 1 : Prise en charge de la détresse respiratoire de l'enfant

J'ai trouvé cet atelier (1 : inutile → 10 : indispensable)



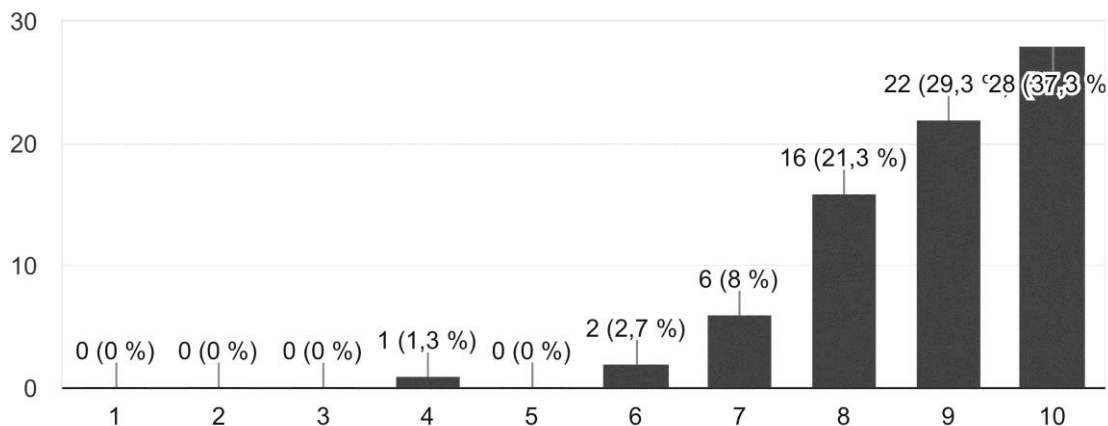
## Atelier 2 : Prise en charge de l'arrêt cardiaque

J'ai trouvé cet atelier (1 : inutile → 10 : indispensable)

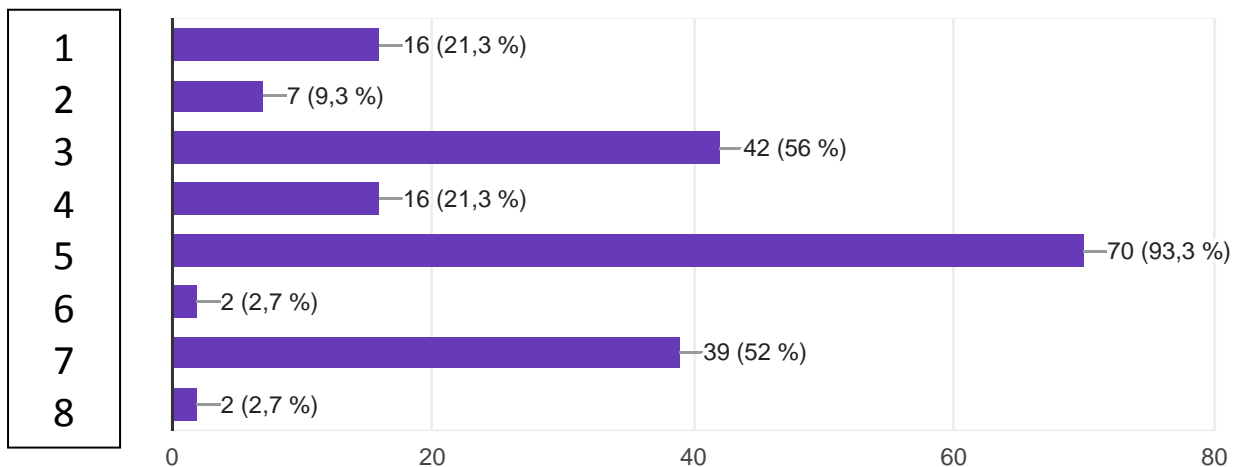


## Atelier 3 : Simulation

J'ai trouvé cet atelier (1 : inutile → 10 : indispensable)



## Atelier 3 : Ressenti de la simulation



- 1- Je me suis senti(e) stressé(e)
- 2- Le regard/jugement de mes collègues m'a gêné
- 3- J'aurais aimé expérimenter plus de situations médicales
- 4- J'aurais aimé expérimenter des situations plus complexes
- 5- J'ai trouvé cette mise en situation utile pour ma pratique future
- 6- J'ai trouvé cette mise en situation inutile pour ma pratique future
- 7- J'aimerais renouveler cette expérience
- 8- Autre

## Commentaires sur les « Ateliers » :

Bien fait.

**L'organisation était bien, les enseignants étaient sympathiques et dans l'ensemble la demie journée est vite passée.**

Je pense que faire les ateliers une fois est suffisant mais néanmoins indispensable.

**Bien.**

Quasiment parfait, à poursuivre absolument et à développer à d'autres urgences de l'enfant.

**Très bien, enseignants agréables, bon esprit**

Merci pour cet atelier indispensable

**Très bien de pouvoir s'entraîner et en petits groupes pour poser plus de questions. Médecins attentifs pour être sûrs qu'on ait bien compris.**

1ère séance avec présence en amphi pas forcément utile, pourrait se faire de chez soi !

**Les deuxièmes personnes animant l'atelier prise en charge d'un arrêt cardiaque ne se rendent peut être pas compte qu'elles ont une attitude très condescendante et méprisantes envers les étudiants qui ne demandent pourtant qu'à apprendre... Il faut veiller à se respecter entre nous.**

Très bonne organisation, bienveillance, très utile.

**Le passage de se mettre du sérum physiologique dans le nez n'était peut-être pas indispensable ...**

Très bonne organisation, enseignants compétents, à l'écoute, contenus pédagogiques.

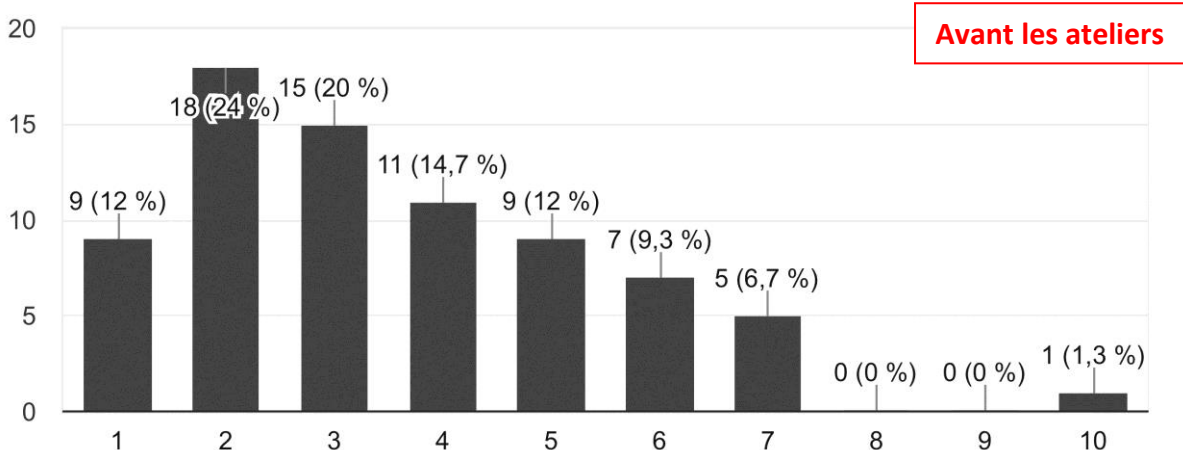
**Bien organisé, très utile.**

## Auto-évaluation de vos compétences et aptitudes professionnelles dans les situations d'urgences pédiatriques suivantes

### Capacité à prendre en charge seul(e) un arrêt cardiaque de l'enfant dont vous seriez le témoin

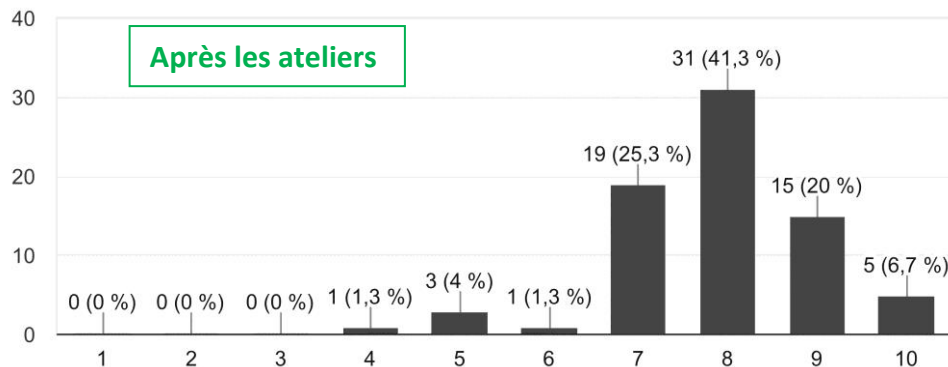
AVANT LES ATELIERS, où auriez-vous situé vos compétences (de 1 à 10) ?

1 : incapable, 10 : tout à fait capable (autonome)



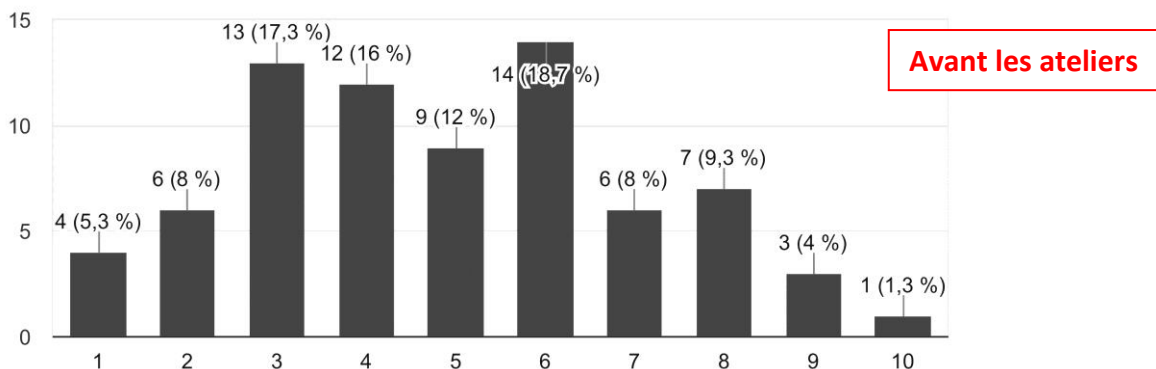
## Capacité à prendre en charge seul(e) un arrêt cardiaque de l'enfant dont vous seriez le témoin

APRES LES ATELIERS, où vous situez-vous désormais (de 1 à 10) ?  
1 : incapable, 10 : tout à fait capable (autonome)



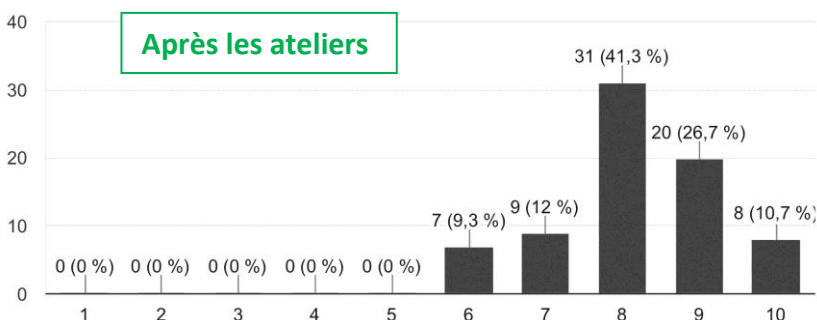
## Capacité à évaluer correctement et à repérer les critères de gravité d'un enfant en détresse respiratoire

AVANT LES ATELIERS, où auriez-vous situé vos compétences (de 1 à 10) ?  
1 : incapable, 10 : tout à fait capable (autonome)



## Capacité à évaluer correctement et à repérer les critères de gravité d'un enfant en détresse respiratoire

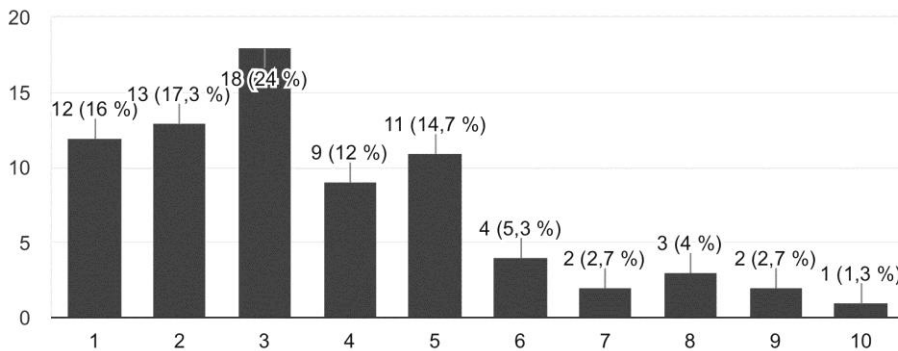
APRES LES ATELIERS, où vous situez-vous désormais (de 1 à 10) ?  
1 : incapable, 10 : tout à fait capable (autonome)



**Face à une détresse respiratoire aigue de l'enfant, capacité à initier et exécuter SEUL(E) les premiers gestes d'urgence**

AVANT LES ATELIERS, où auriez-vous situé vos compétences (de 1 à 10) ?

1 : incapable, 10 : tout à fait capable (autonome)

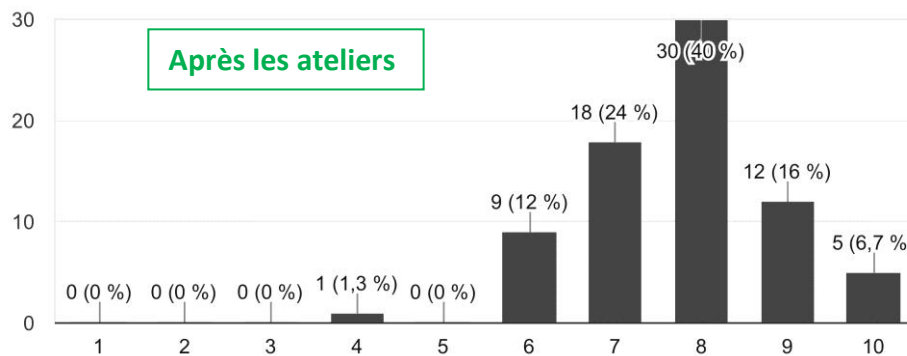


Avant les ateliers

**Face à une détresse respiratoire aigue de l'enfant, capacité à initier et exécuter SEUL(E) les premiers gestes d'urgence.**

APRES LES ATELIERS, où vous situez-vous désormais (de 1 à 10) ?

1 : incapable, 10 : tout à fait capable (autonome)

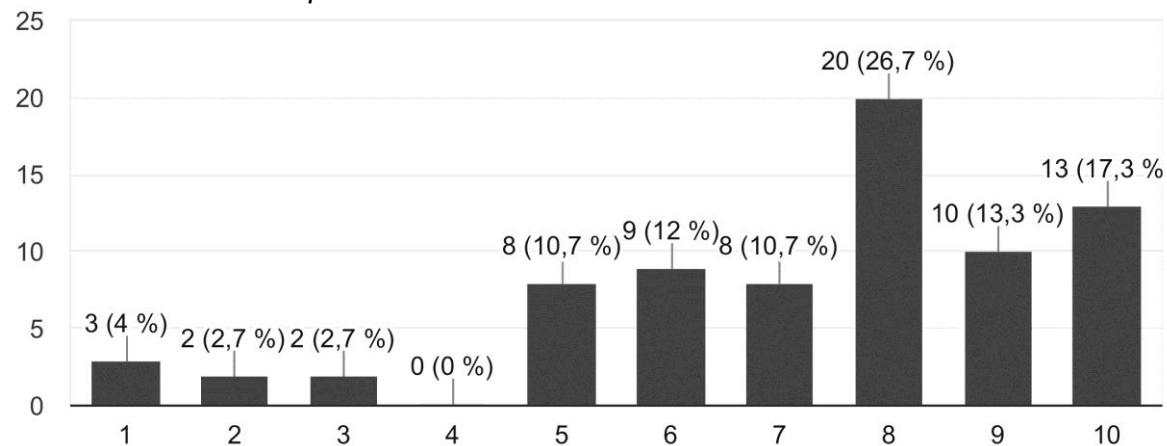


Après les ateliers

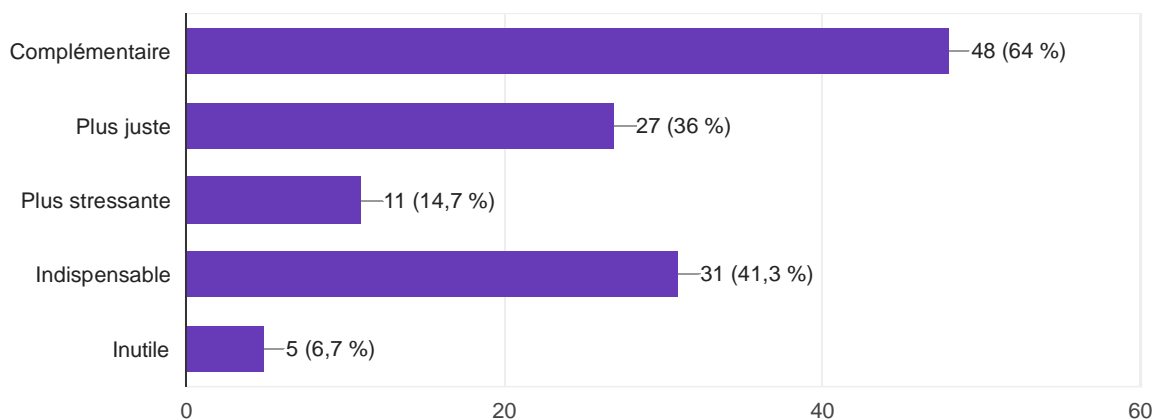
**EVALUATION DES COMPETENCES EN FIN D'ENSEIGNEMENT**

**Comment jugez-vous le fait que nous ayons évalué vos compétences à la fin de cet enseignement ?**

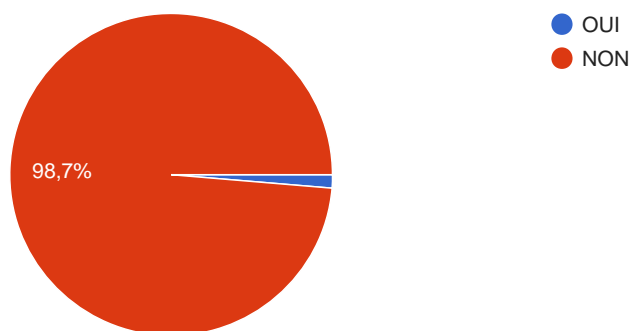
1 : inutile → 10 : indispensable



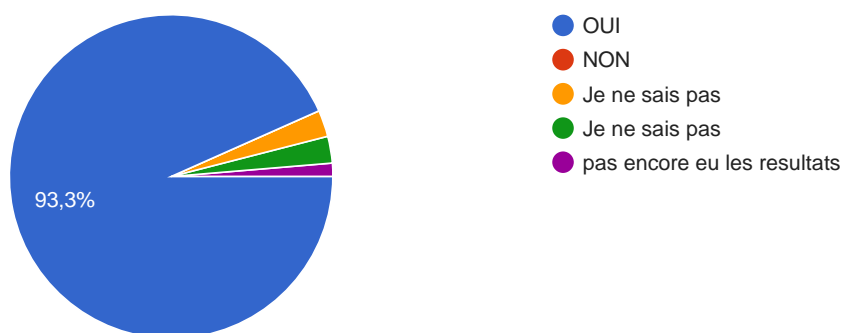
## Comparativement à l'évaluation « classique » par tests de connaissance, jugez-vous cette évaluation des compétences :



## Auriez-vous préféré avoir une note ?



## Avez-vous été validé au terme de cette évaluation ?



## Commentaires sur l'évaluation des compétences

Le fait que l'évaluation soit non notée permet de rester attentif sans être stressé, et il est important que l'on repasse tout seul une dernière fois pour bien « fixer » les idées.

### Bien.

Pas grande utilité dans la mesure où on est très impliqué dans les 3 ateliers et notamment la simulation avec le débriefing des situations ainsi que les mise en situations lors de l'atelier arrêt cardiaque. Je ne vois pas ce que l'évaluation apporte de plus.

L'évaluation à la fin n'est pas nécessaire, elle est très médiocre en terme de niveau de connaissance demandé/difficulté et puis pas la peine d'évaluer constamment tout, on y va, on écoute, on apprend, on s'en va, point.

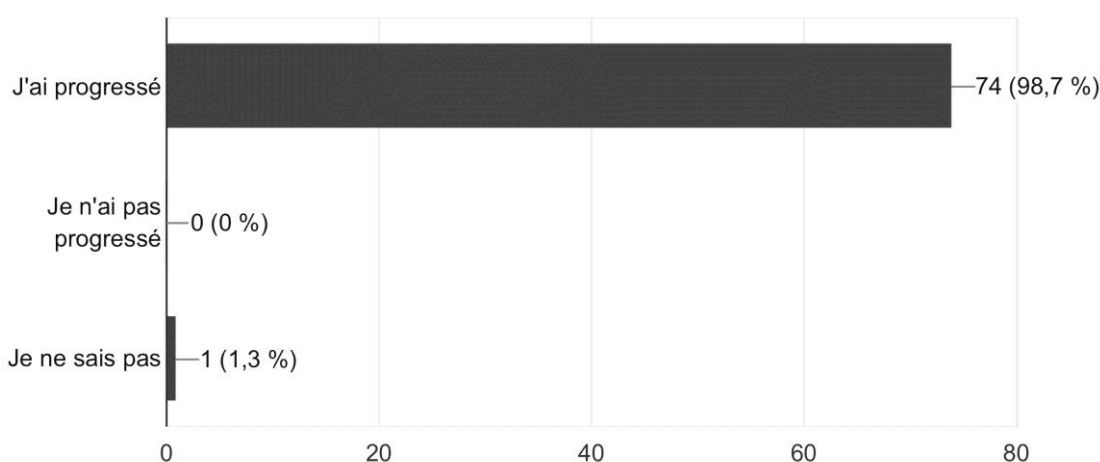
Permet d'avoir un temps seul avec le formateur qui peut mieux nous corriger et nous commenter.

**Mieux vaudrait faire l'évaluation en décaler (un autre jour). Tout en un jour c'est beaucoup (3h de concentration) et espacer les apprentissages permet de mieux consolider les informations.**

Pas forcément très représentatif vu qu'on le fait immédiatement après avoir vu 3 fois la prise en charge.

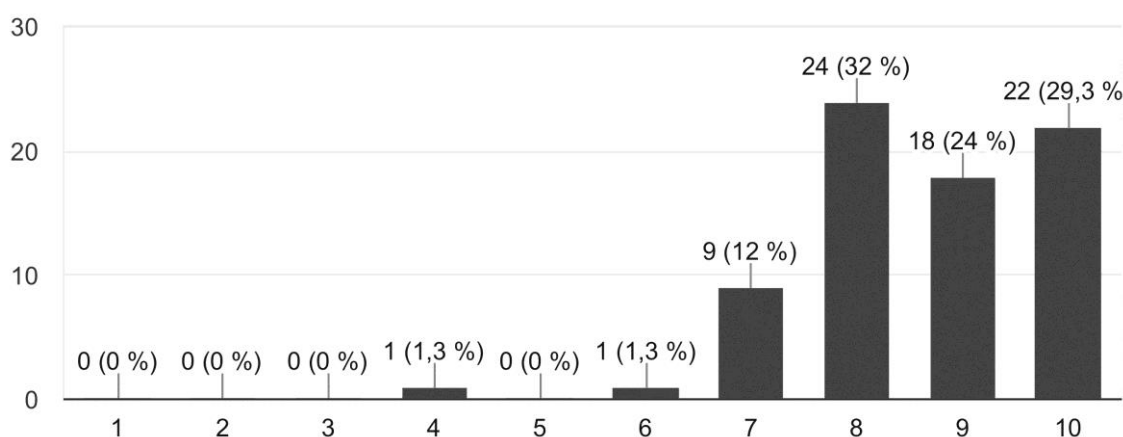
## Evaluation globale de ce module pédiatrique « Film + Ateliers »

**Au terme de cet enseignement, concernant mon aptitude à la prise en charge d'un arrêt cardiaque de l'enfant.**



### Satisfaction de l'organisation

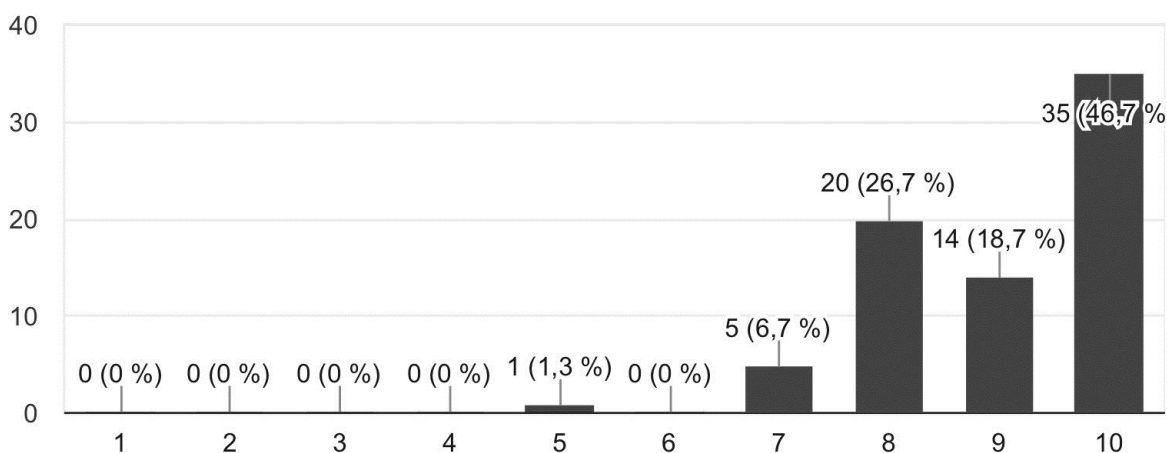
1 : pas du tout satisfait → 10 : très satisfait





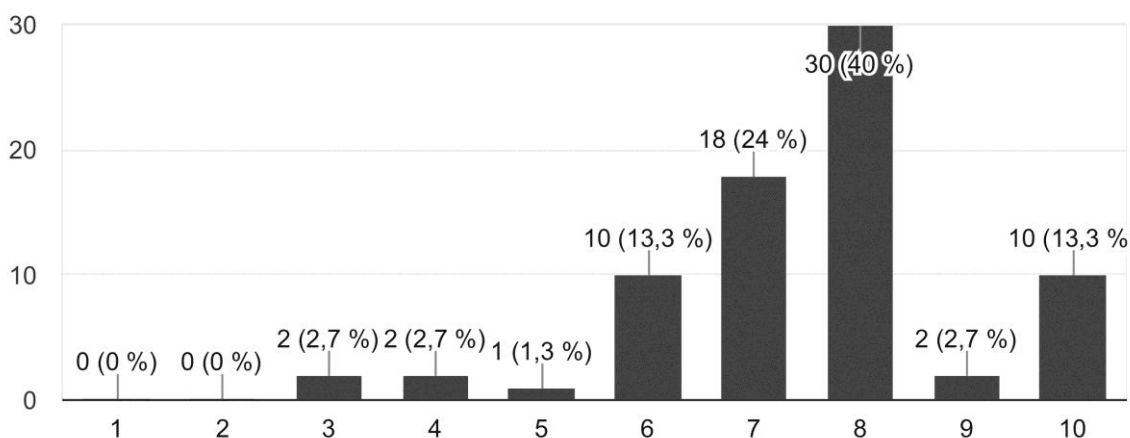
## Utilité de cet enseignement pour ma pratique future.

1 : inutile → 10 : indispensable



## Utilité pour ma préparation à l'ECN

1 : inutile → 10 : indispensable



## Commentaires sur l'ensemble de ce module :

Ce module me semble indispensable à notre pratique future et surtout pour savoir gérer un arrêt cardio respiratoire dans la rue.

**Ce module est indispensable car apprendre avec des ateliers nous mets beaucoup plus en confiance pour notre pratique future que seulement apprendre la théorie.**

Juste dommage qu'on ne puisse pas tous avoir fait les 2 autres ateliers avant d'aborder la simulation.

**Super ! Merci**

Très bien !!!

**Utile +++ car complet.**

3h30 c'est trop long.