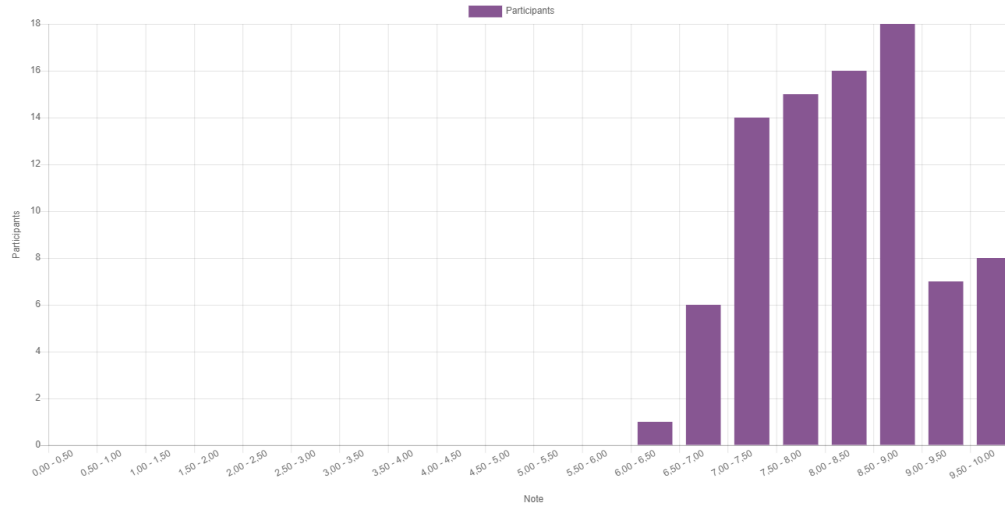




**A/ Test QCM avant session simulation : 85 participants ont validé le test QCM (97 tentatives terminées)**

Nombre total de participants dans l'intervalle de notes



**8,5 /10**  
(moyenne)

**B/ Participation à l'atelier de simulation : 97 participants**

**C/ Evaluation de l'enseignement : 68 étudiants ont évalué l'enseignement**

Nom de votre stage clinique :

Réponse	Moyenne	Total
CHIRURGIE (AUDRY)	12%	8
NEUROLOGIE (BILLETTE DE VILLEMEUR)	6%	4
URGENCES (CARBAJAL)	9%	6
PNEUMOLOGIE (CLEMENT)	10%	7
RADIOLOGIE (DUCOU LE POINTE)	9%	6
PEDIATRIE GENERALE (GRIMPREL)	9%	6
CENTRE DE L'ASTHME (JUST)	3%	2
REANIMATION (LEGER)	4%	3
HEMATOLOGIE (LEVERGER)	7%	5
NEONATOLOGIE (MITANCHEZ/FOIX L'HELIAS)	9%	6
GASTRO-ENTEROLOGIE (TOUNIAN)	6%	4
NEPHROLOGIE (ULINSKI)	9%	6
PEDIATRIE JOSSIGNY (CHALVON-DEMERSAY)	7%	5

**(Q.4) Etudiants ayant lu le cours en ligne sur MOODLE (Q.4)**

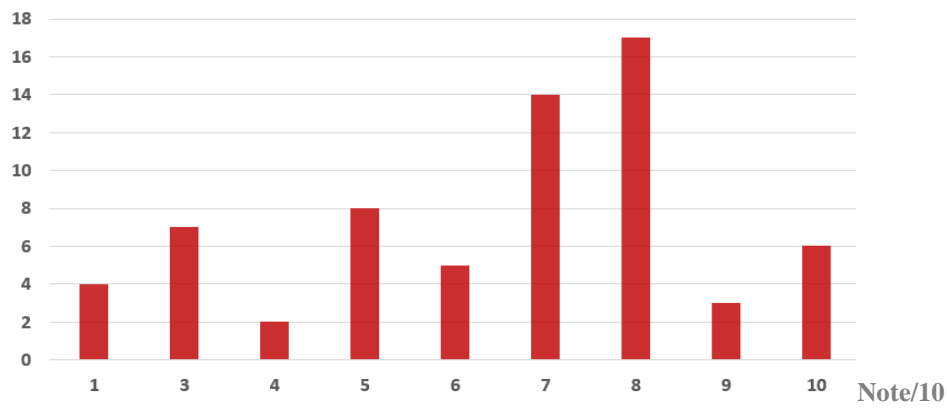
Avez vous lu le document en ligne "Cours PL pédiatrique

Réponse	Moyenne	Total
Oui	76%	52
Non	24%	16

**(Q.5) Ce document en ligne vous paraît-il utile dans votre formation ?**

(1=inutile ; 10=indispensable)

Nb étudiants

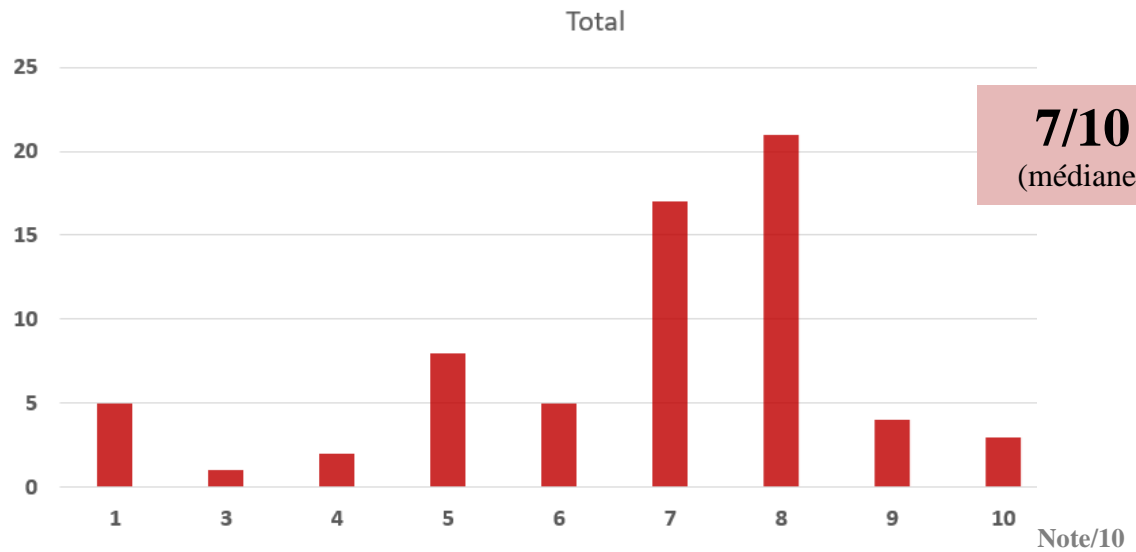


**7/10**  
(médiane)

**(Q.6) Comment jugez-vous la qualité du contenu de ce document en ligne ?**

(1: Confus et ennuyeux ; 10: Clair et didactique)

Nb étudiants

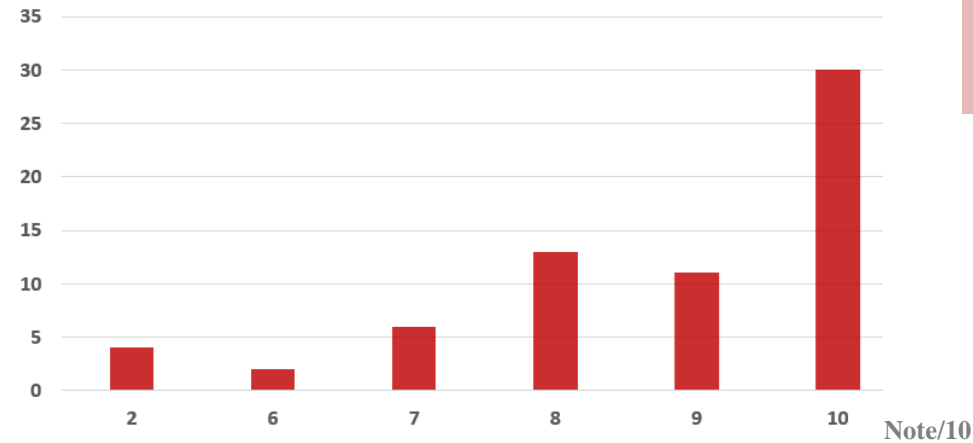


**7/10**  
(médiane)

**(Q.8) Évaluation globale de la séance de simulation**

(1:Inintéressant ; 10:Très intéressant)

Nb étudiants



**(Q.9) Ressenti de la simulation :**

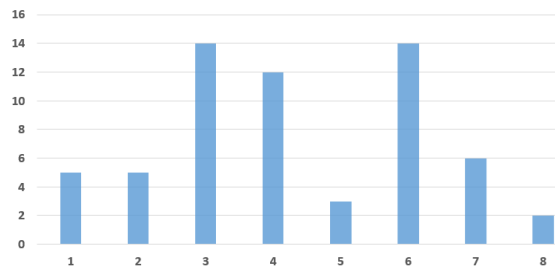
Ressenti de la simulation :

Réponse	Moyenne	Total
Je me suis senti(e) stressé(e)	10%	5
Le regard/jugement de mes collègues m'a gêné(e)	4%	2
J'aurais aimé effectuer plus de tentatives sur le mannequin de simulation	25%	13
J'ai trouvé cette mise en situation inutile pour ma pratique future	6%	3
J'aimerais renouveler cette expérience	77%	40
Je n'aimerais pas renouveler cette expérience	13%	7
Total des réponses à la question	76%	52/68

**(Q.11 et 12) Capacité à prendre en charge seul(e) un enfant ayant une indication de PL :**

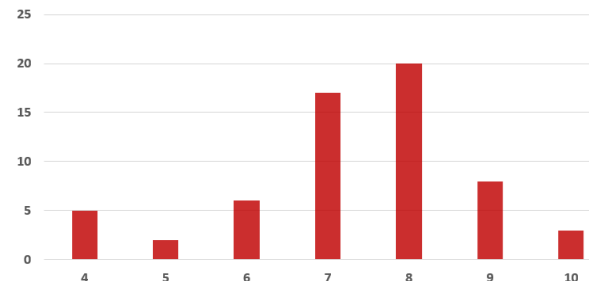
Où auriez-vous situé vos compétences (de 1 à 10)

AVANT CE MODULE



**4/10**  
(médiane)

APRES CE MODULE

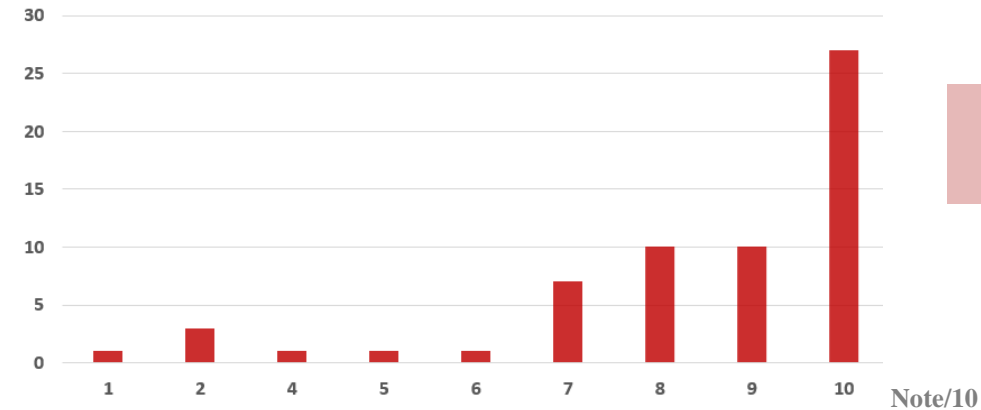


**8/10**  
(médiane)

**(Q.14) Satisfaction de l'organisation :**

(1:Pas satisfait du tout ; 10: Très satisfait)

Nb étudiants

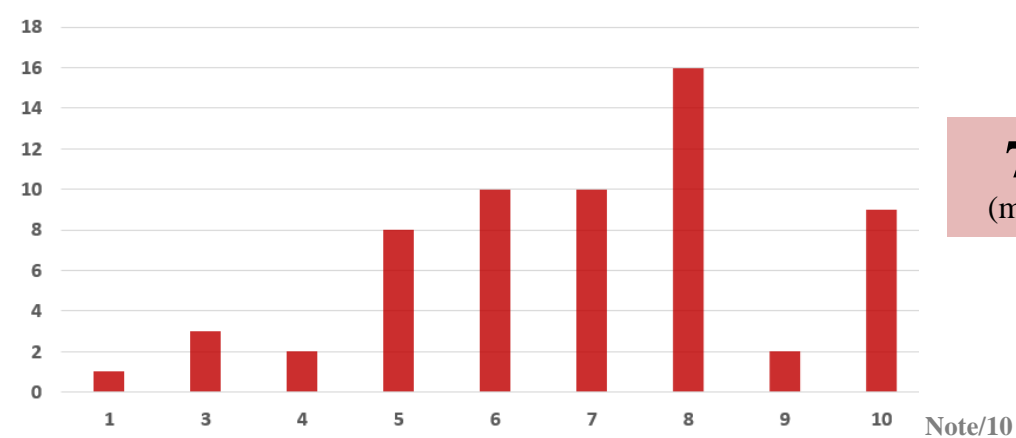


**9/10**  
(médiane)

**(Q.16) Utilité pour ma préparation à l'ECN :**

(1: Inutile ; 10:Indispensable)

Nb étudiants

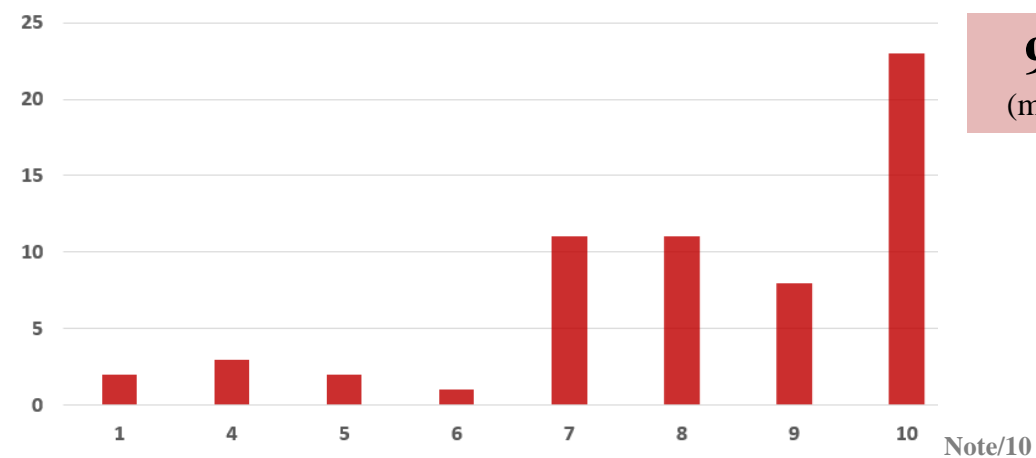


**7/10**  
(médiane)

**(Q.15) Utilité de cet enseignement pour ma pratique future :**

(1: Inutile ; 10:Indispensable)

Nb étudiants



**9/10**  
(médiane)

---

## Commentaires des étudiants

---

Bien organisé

Très bon atelier. Super explications et démonstration de l'enseignante (Cyrielle) qui a bien pu corriger ce que je faisais mal et souligner ce que je faisais bien.&nbsp;

Enseignement intéressant mais moins utile pour noter pratique future que l'atelier PL adulte

Très bon atelier Chefs de cliniques très pédagogiques et impliqués

Très bonne initiative

Très bonne initiation, qui a&nbsp;

Bien organisé, peut être un peu répétitif

Très bien, cas cliniques variés&nbsp;

L'atelier était intéressant. La mise en pratique et les différents cas cliniques nous ont permis d'avoir des bases solides concernant les recommandations et le geste de la PL.

Je suis très contente de cet atelier. On était en petit comité (5 étudiants et deux encadrants) donc on ne se sentait pas jugé. Nous sommes passés à tous les postes (médecin, IDE, AS) ce qui est très utile car on peut être amenés à assister le médecin pour une PL et cela requiert aussi des compétences spécifiques. Les cas cliniques étaient variés et les médecins nous apprenaient à parler aux parents de la PL, ce qui est très important. Super atelier très formateur.

Document très utile pour la pratique médicale. Permet de voir l'essentiel sur la PL qui n'est pas toujours explicitée dans les chapitres la concernant. L'atelier en petit groupe est bien, il permet de faire des cas cliniques pour analyser les indications exactes de la PL aux urgences. Nous avons vu les conduites à tenir face aux parents qui est très important je trouve et qui n'est pas assez détaillée dans nos stages ou référentiels et qui pourtant joue une grande part dans la prise en charge et dans la relation thérapeutique avec les parents. L'enseignante, notre chef de clinique Cyrielle Parmentier était très impliquée, nous donnait les points importants à mettre en œuvre dans le cas de PL aux urgences, la prise en charge de l'enfant mais aussi celle des parents, la nécessité d'être aidé.

Organisation dans le service à Jossigny avec le chef qui s'occupe de nous et le chef de service. On passait chacun son tour après un petit cas clinique et on a tous bien pu s'entraîner.

Forme intéressante avec des cas cliniques nous faisant poser ou non l'indication à faire une PL. Passage par les 3 postes (piqueur, aide et celui qui tient l'enfant) utile pour nous faire comprendre le rôle et l'importance de chacun. Utilité +++ étant en stage en radio, sans clinique. Enseignants investis, prenant du temps pour nous, méritent d'être félicités !

Très bien

J'ai trouvé cette simulation très intéressante et didactique

Très bonne organisation J'ai bien aimé les cas cliniques Bonnes explications, surtout mise au point des spécificités pédiatriques en cas de méningite (hypotonie de la nuque chez le nourrisson p.ex.)

La mise en situation avec des cas cliniques est très intéressante pour nous faire réviser. Et les explications des CCA par la suite sont vraiment appréciables

Dr Héritier très pédagogue avec de nombreuses explications données.

Merci! L'atelier&nbsp;

L'atelier a duré plus de 2h30 pour 7 élèves c'était long et ennuyant

l'enseignant était très à l'écoute et très pédagogue Les cas cliniques étaient nombreux et intéressants!&nbsp;

La mise en situation avec des cas cliniques est très formatrice. Tout le matériel

---

nécessaire était disponible. L'enseignante (la CCA) était très pédagogue et bienveillante. Tout s'est déroulé dans une bonne ambiance de travail.

Bon atelier dans l'ensemble bien ciblé sur les différentes indications de la PL.&nbsp;

Très bon enseignement pour démystifier ce geste qu'est la PL

Enseignement utile

J'ai beaucoup apprécié ce module. Le document de préparation est un peu long à lire (il y a forcément des passages que l'on connaît déjà avec la PL de l'adulte). Quand j'ai rempli le questionnaire de connaissances, je l'ai validé du premier coup mais avec des fautes et je n'ai pas trouvé la correction, ce que j'ai trouvé dommage. Hormis cela tout était parfait et je remercie Pr Chalvon et Dr Agbo pour la bienveillance et les compétences acquises lors de cet atelier.

Atelier à Jossigny top : aucun stress, les chefs sont très bienveillants et on passe chacun son tour dans le rôle du médecin, de l'infirmier et de l'aide-soignante qui tient l'enfant donc ça permet de bien se rendre compte je trouve ces ateliers très bien car ça permet d'appréhender mieux le geste

Très bien

Je pense que c'est un atelier très intéressant qui nous rappelle les modalités techniques du geste de la PL. Elle ne varie pas beaucoup de celle de l'adulte, du coup ce fut une sorte de répétition.&nbsp;

---