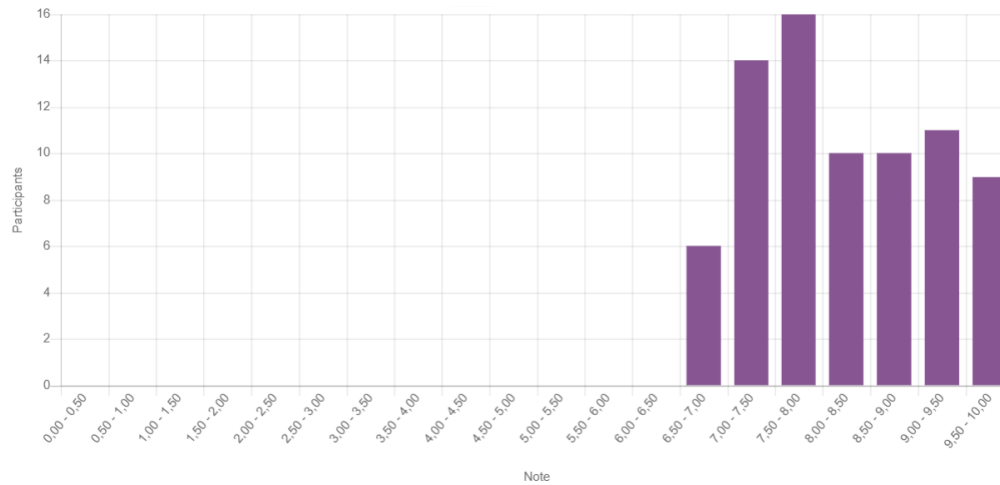




A/ Test QCM avant session simulation : 76 participants ont validé le test QCM (92 tentatives totales, 87 tentatives terminées)



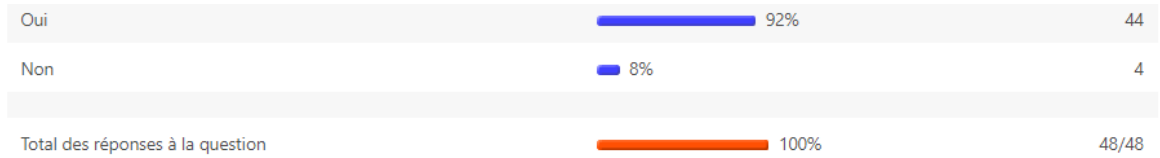
8,2/10
(moyenne)

B/ Participation à l'atelier de simulation : 97 participants

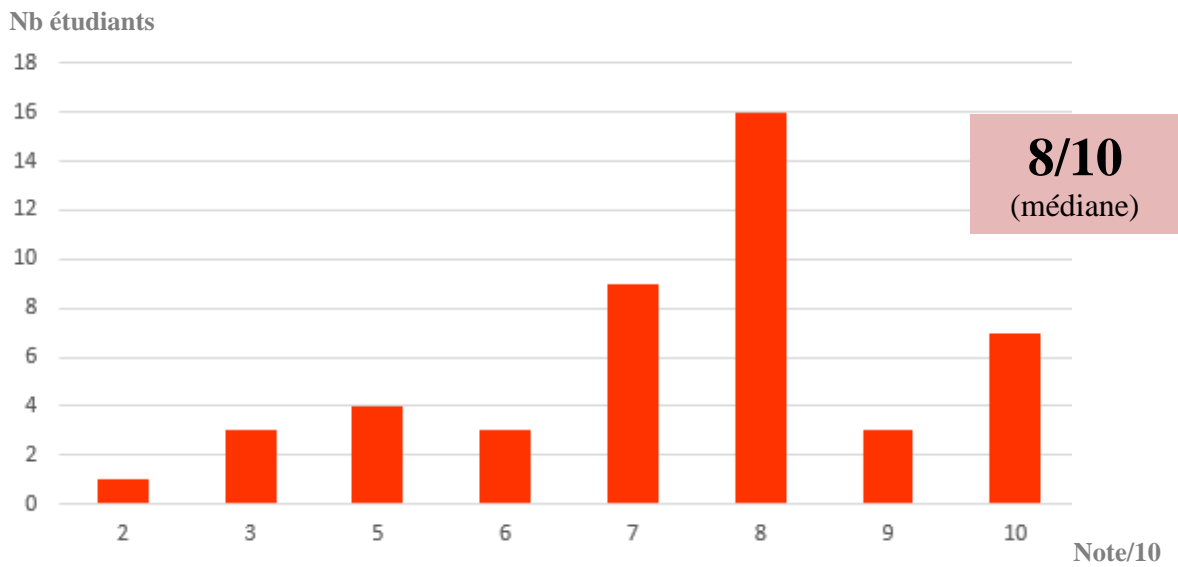
C/ Evaluation de l'enseignement : 48 étudiants ont évalué l'enseignement

Réponse	Moyenne	Total
CHIRURGIE (AUDRY)	13%	6
NEUROLOGIE (BILLETTE DE VILLEMEUR)	4%	2
URGENCES (CARBAJAL)	8%	4
PNEUMOLOGIE (CLEMENT)	6%	3
RADIOLOGIE (DUCOU LE POINTE)	4%	2
PEDIATRIE GENERALE (GRIMPREL)	8%	4
CENTRE DE L'ASTHME (JUST)	6%	3
REANIMATION (LEGER)	8%	4
HEMATOLOGIE (LEVERGER)	8%	4
NEONATOLOGIE (MITANCHEZ/FOIX L'HELIAS)	17%	8
GASTRO-ENTEROLOGIE (TOUNIAN)	6%	3
NEPHROLOGIE (ULINSKI)	6%	3
PEDIATRIE JOSSIGNY (CHALVON-DEMERSAY)	4%	2
Total des réponses à la question	100%	48/48

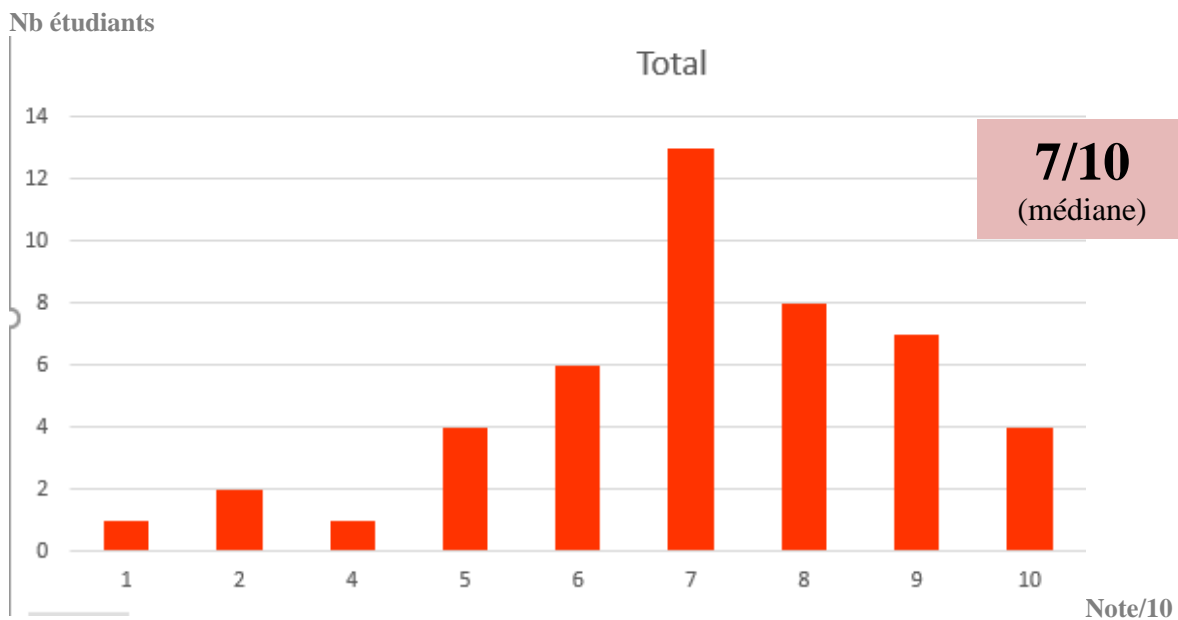
(Q.4) Etudiants ayant lu le cours en ligne sur MOODLE (Q.4)



(Q.5) Ce document en ligne vous paraît-il utile dans votre formation ? (1=inutile ; 10=indispensable)



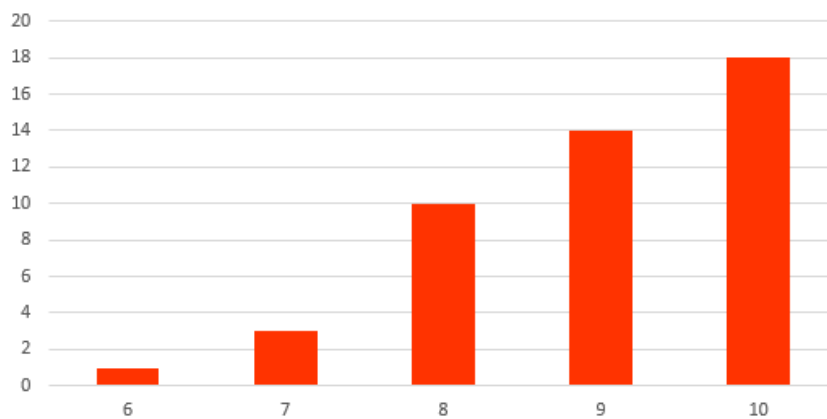
(Q.6) Comment jugez-vous la qualité du contenu de ce document en ligne ? (1: Confus et ennuyeux ; 10: Clair et didactique)



(Q.8) Évaluation globale de la séance de simulation

(1:Inintéressant ; 10:Trés intéressant)

Nb étudiants



9/10
(médiane)

Note/10

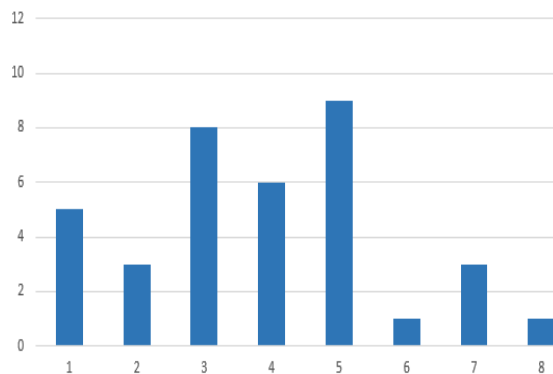
(Q.9) Ressenti de la simulation :



(Q.11 et 12) Capacité à prendre en charge seul(e) un enfant ayant une indication de PL :

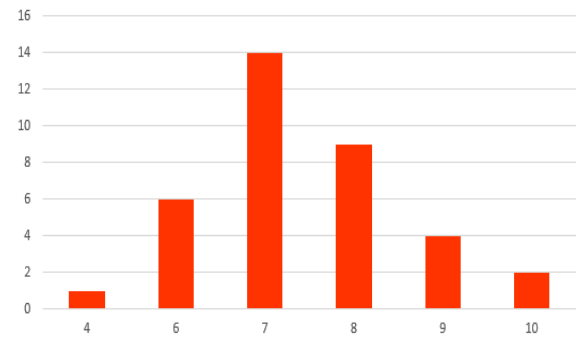
Où auriez-vous situé vos compétences (de 1 à 10)

AVANT CE MODULE



4/10
(médiane)

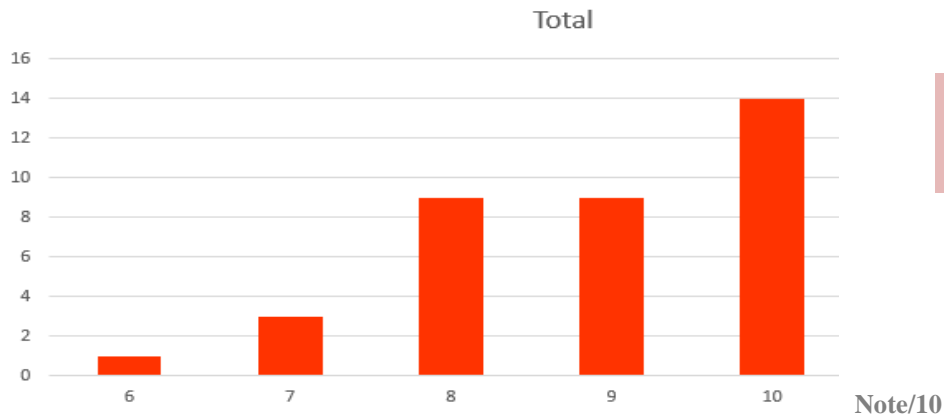
APRES CE MODULE



7/10
(médiane)

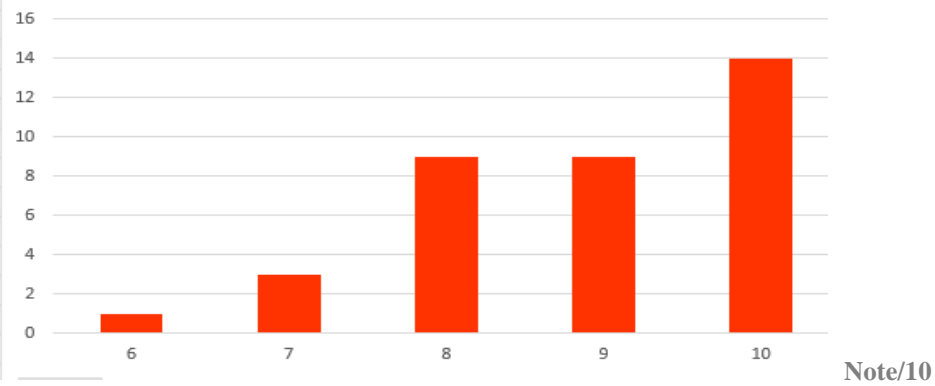
(Q.14) Satisfaction de l'organisation :
(1:Pas satisfait du tout ; 10: Très satisfait)

Nb étudiants



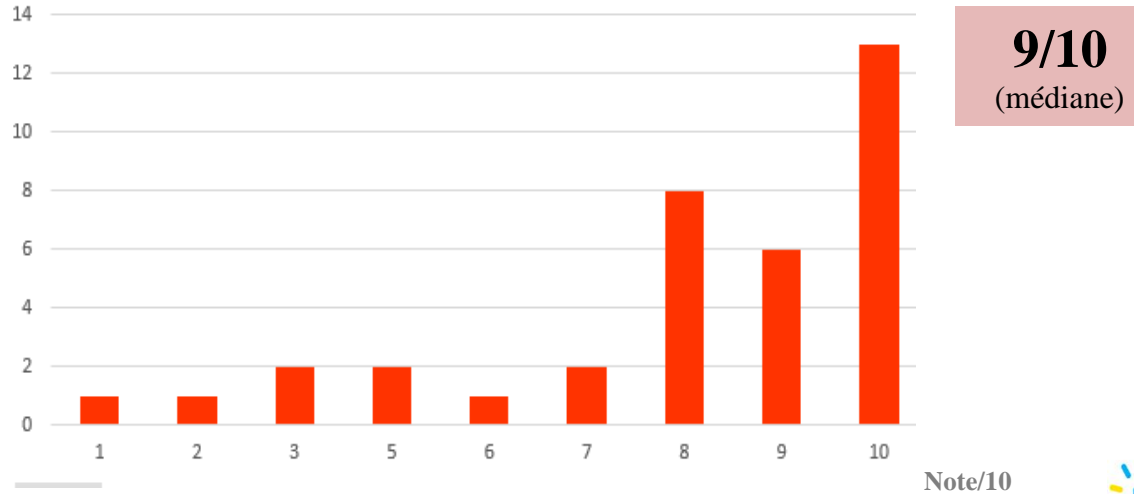
(Q.16) Utilité pour ma préparation à l'ECN :
(1: Inutile ; 10:Indispensable)

Nb étudiants



(Q.15) Utilité de cet enseignement pour ma pratique future :
(1: Inutile ; 10:Indispensable)

Nb étudiants



Commentaires des étudiants

Atelier très intéressant. Les petits cas clinique du début nous permettent de réfléchir aux indications de la PL.CCA au top, elles nous ont tout expliqué et ont répondu à toutes nos questions

Bien car petit groupe de 4 personnes. Je suis passée deux fois donc permet de bien s'entraîner. Les cas étaient bien.

Bonne organisation. Bon choix des cas cliniques exposés.

Cas cliniques intéressants et formateurs

Ce serait bien de faire ça pour un peu tous les items au final. Je fais partie de ceux qui ne retiennent que ce à quoi ils ont été confrontés. J'oublie mes Collèges aussi vite que j'ai été forcé de les ingurgiter. Mais finalement, ce dont je me souviens le mieux c'est l'item des ACR (on a eu un atelier, comme pour la PL) et ceux de l'asthme et de l'allergie (mon stage, donc mise en pratique journalière).

Contenu très intéressant, pas forcément bien décrit dans les livres. Organisation super

document de e-learning un peu long, peut être un topo par l'enseignant de l'atelier serait moins ennuyeux ?

Domage d'avoir l'atelier PL le dernier jour du stage de pédiatrie. Serait-il possible de placer un maximum de ces ateliers au début du stage, afin d'éventuellement pouvoir le mettre en pratique ?

J'ai trouvé la partie cas clinique intéressante, notamment concernant les indications de la PL.

Je n'ai pas trouvé la correction des QCM, j'ai seulement eu ma note mais lorsque j'ai voulu vérifier quelles erreurs j'avais faite je n'ai pas trouvé la correction donc j'ai trouvé ça dommage (après peut être que c'est ma faute car j'ai mal cherché ?)Sinon l'atelier était très intéressant et très bien mené, merci aux pédiatres de nous avoir accordé ce temps.

je trouve qu'il serait mieux de passer individuellement puisqu'au bout d'un moment on a vu les autres passer et donc on c'est moins challengeant de passer à la fin.

La diversité des supports (cours en ligne, cas cliniques, mannequin) permet une meilleure mémorisation. Enseignants bienveillants et pédagogues.

Le document à lire est un peu long et pourrait être présenté de manière plus concise en disant la même chose et les questions, faites après lecture, ne m'ont pas semblé toujours très pertinentes (Je ne les ai pas en tête pour donner d'exemple je les ai faites il y a longtemps...). Par contre l'atelier simulation est vraiment très bien avec les mises en situation.

Les différentes situations cliniques présentés permettent de bien réviser les indications de la PL chez les enfants.La simulation sur le mannequin (malgré la limite du mannequin vs enfant), est utile pour connaître le geste et ses spécificités chez l'enfant.

Ludique pédagogique et chouette de pouvoir faire de nouveaux gestes

Merci beaucoup !

On a commencé par le petit cours de rappel sur la ponction lombaire, ce qui nous a permis de revoir certaines notions

Organisation : claireEnseignante : très pédagogueContenus : les cas cliniques étaient adaptés. Le seul bémol, c'est que moi j'aurais bien aimé, j'aurais trouvé ça utile de, pouvoir repartir avec un résumé de ces cas cliniques.

Pas mal de précisions dans le document écrit qui n'étaient pas claires dans ma tête avant, c'est fort utile Bon atelier pratique, avec enseignant sympa!

Très bien fait, enseignants à l'écoute. A refaire.

Très bien organisé, bonne durée, explications claires des intervenants qui ont su nous mettre à l'aise.

Très bien organisé, bonne situations cliniques

Très bien, à poursuivre +++

Très bon atelier

Très bon atelier sur l'ensemble

Très bon atelier, indispensable quand on est dans un service où il n'y aura pas de PL à réaliser.

Vraiment intéressant, des cas qui balayent un peu toutes les situations, permet de visualiser comment se fait une PL chez l'enfant et de prendre en main le matériel dans une situation calme.

